



# Filtersysteme Automatikfilter, Typ Auto-line® R Automatisch-selbstreinigender Drehfilter

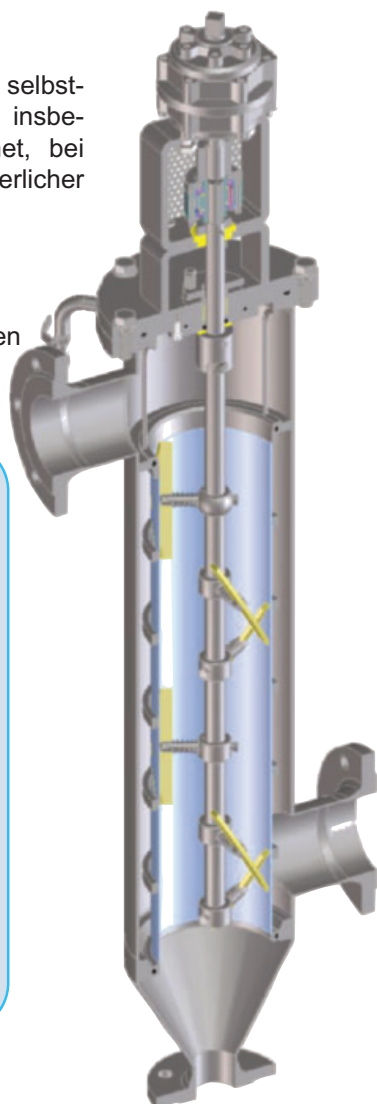


Auto-line R Filter wurden als robuste, selbst-reinigende Filter konzipiert. Sie sind insbesondere für Anwendungen geeignet, bei denen ein zuverlässiger und kontinuierlicher Betrieb im Vordergrund steht.

Aufgrund der Drehvorrichtung mit den einzeln aufgehängten Schabern können auch hohe Feststoffbeladungen zuverlässig abgereinigt werden.

## Technische Daten

- ☑ Edelstahl AISI 316L
- ☑ Volumenströme bis 700 m<sup>3</sup>/h
- ☑ Filterflächen bis 14400 cm<sup>2</sup>
- ☑ Betriebsdruck max. 16 bar
- ☑ auch für **Gele** und **Fasern**
- ☑ auch für hohe Schmutzfrachten
- ☑ Antrieb: pneumatisch oder elektrisch
- ☑ optional: Magnetkupplung
- ☑ **FDA, EC 1935/2004**
- ☑ **ATEX-Zulassung**
- ☑ Sonderausführungen



## Funktionsprinzip

Die Feststoffe werden an der Innenseite des Filterelements zurückgehalten.

Während der Reinigung rotiert die Drehvorrichtung und die schräg angeordneten Schaber reinigen die Innenseite des Elements kontinuierlich ab.

Die Feststoffe werden durch die Anordnung der Schaber nach unten in den Konus transportiert.

Der Konus ist so ausgelegt, dass große Mengen an Feststoffen aufgenommen werden können.

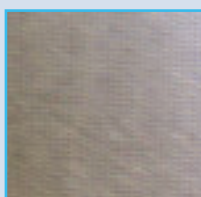
Der Abreinigungsvorgang erfolgt automatisch über den Differenzdruck, über vorgegebene Zeitintervalle oder im Dauerbetrieb.

Die angesammelten Feststoffe werden in geeigneten Intervallen über das Ablassventil am Boden des Filters entsorgt.



### Kantenspalt-Elemente

- ☑ standardmäßig eingesetzt
- ☑ mit geschliffener Innenfläche
- ☑ vorzugsweise für feste Partikel
- ☑ Filterfeinheiten: 15 - 3000 µm



### Laser-Elemente

- ☑ höchste Rückhalterate
- ☑ einlagig, Wandstärke 0,5 bis 0,9 mm
- ☑ besonders für Medien mit Gelen und Fasern
- ☑ Filterfeinheiten:  
30, 35, 50, 100, 200, 300 und 500 µm

## Anwendungen

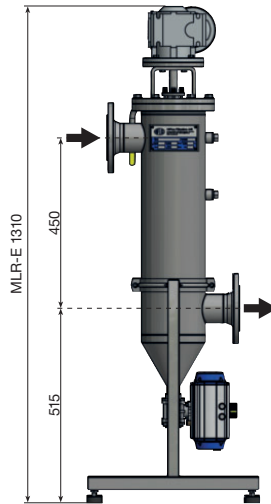
- Lackfarben
- Lösungsmittel
- Latex
- Schmieröl
- Bitumen
- Fett
- Wasser
- Benzin
- Kondensat
- CIP-Flüssigkeiten
- Lebensmittel
- Kosmetika usw.



**TECHNISCHE DATEN**

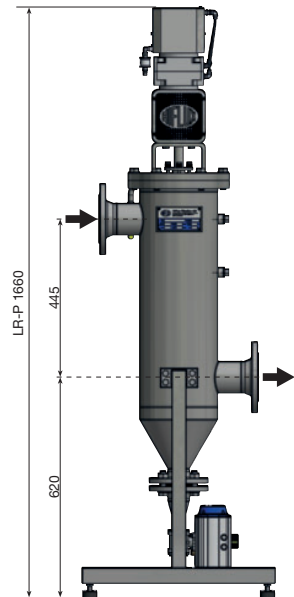
Durchflussleistung  
(1 cst,  $\Delta p$  0,2 bar, 100  $\mu m$ )

Filterfläche  
Filtervolumen  
Anschlüsse (Ein-/Ausgang)



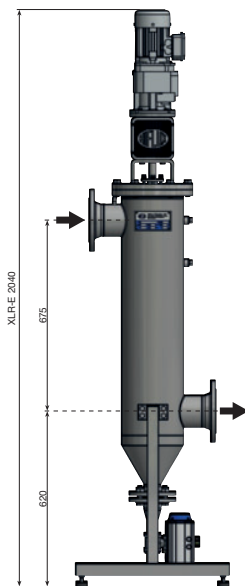
**Auto-line MLR**

47 m<sup>3</sup>/h  
1500 cm<sup>2</sup>  
15 Liter  
DN65



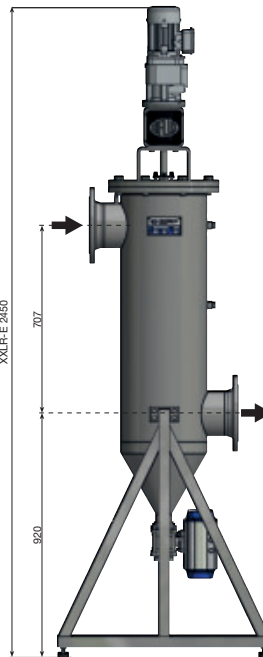
**Auto-line LR**

66 m<sup>3</sup>/h  
2175 cm<sup>2</sup>  
27 Liter  
DN80



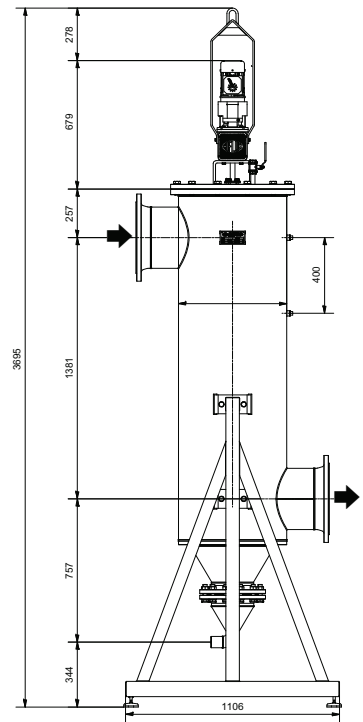
**Auto-line XLR**

110 m<sup>3</sup>/h  
3300 cm<sup>2</sup>  
35 Liter  
DN100



**Auto-line XXL**

243 m<sup>3</sup>/h  
4840 cm<sup>2</sup>  
89 Liter  
DN150



**Auto-line VLR**

700 m<sup>3</sup>/h  
14400 cm<sup>2</sup>  
485 Liter  
DN300